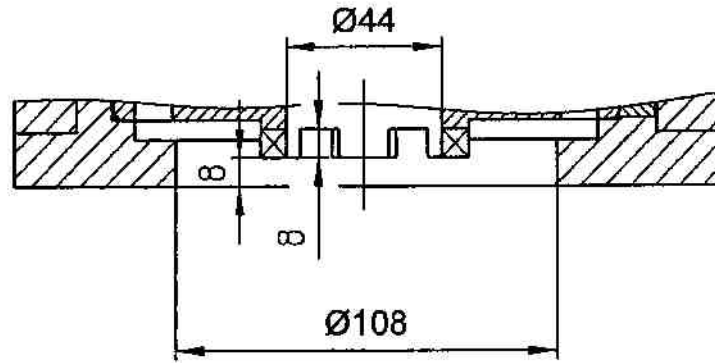


Приложение Б
(обязательное)

Конструктивные размеры присоединительных элементов электропривода "МИРД-400М" к арматуре (тип "Б" по СТ ЦКБА 062-2009)

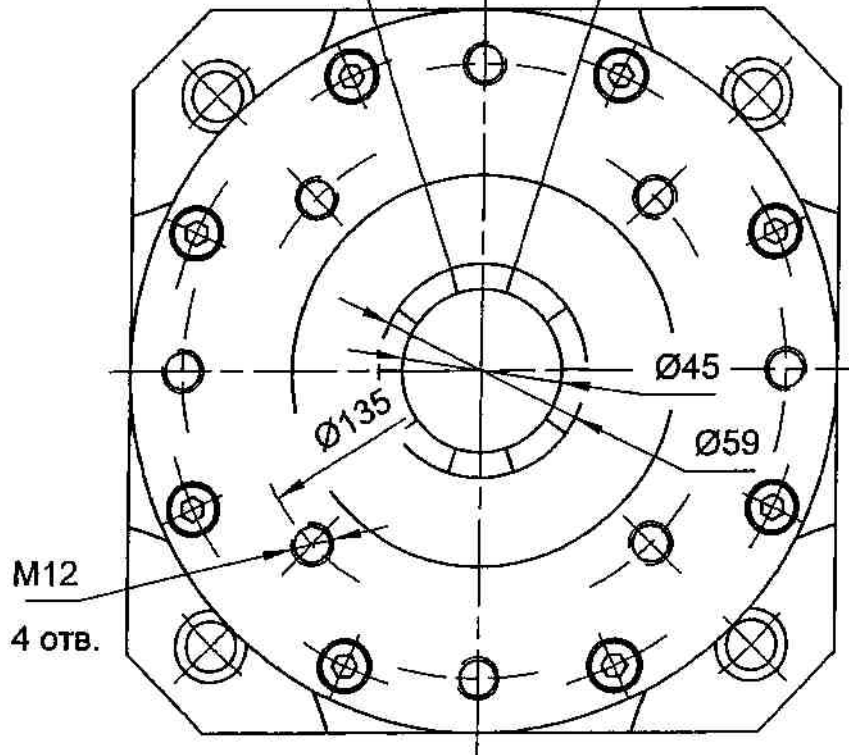


↑ A

A

35°

5 шипов



M12

4 отв.

Инв. N подл.	Подп. и дата	Взам. инв. N	Инв. N дубл.	Подп. и дата
			6762	29.09.10
Изм	Лист	N докум.	Подп.	Дата

1021.25.237.00.00.000 РЭ

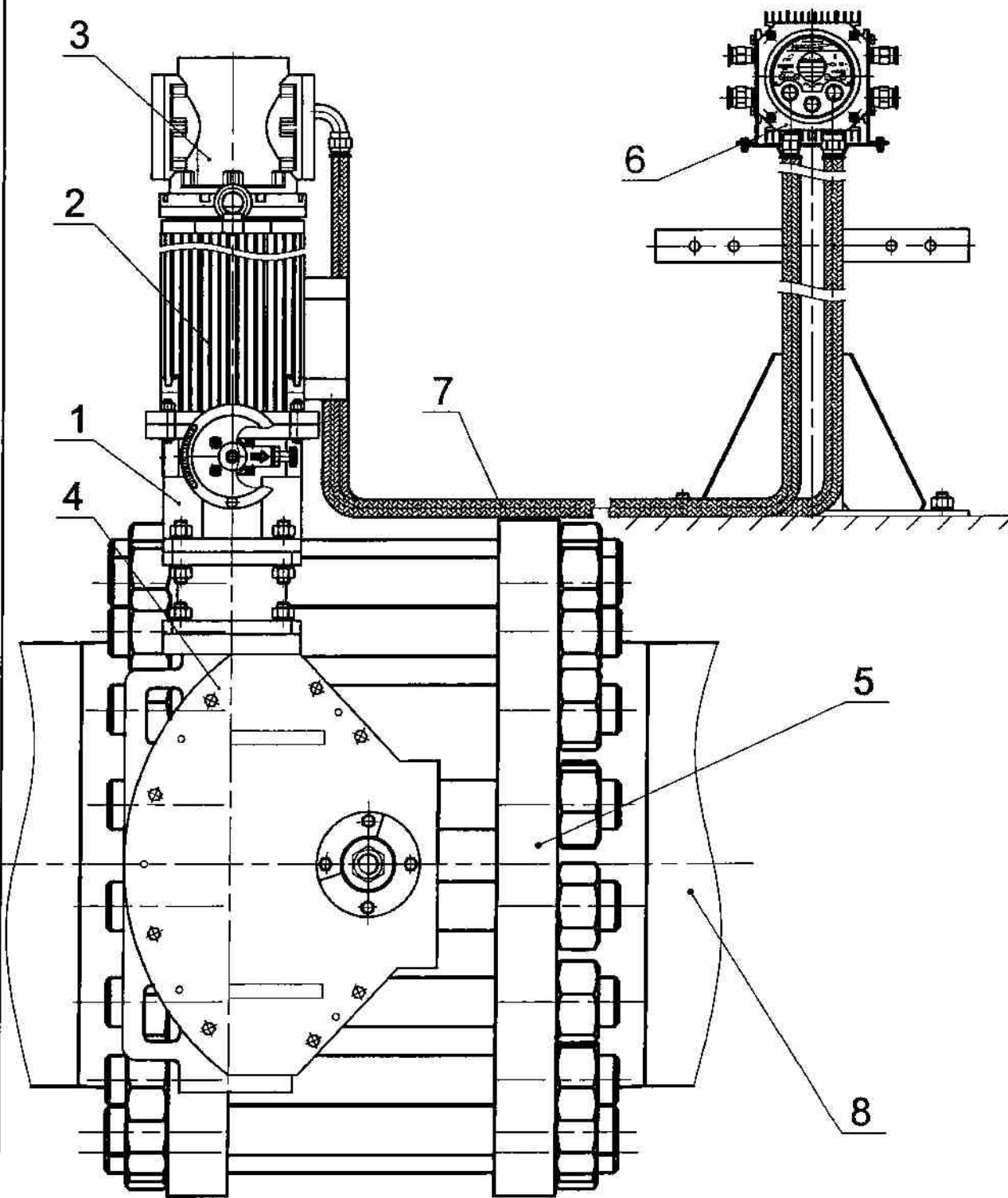
Лист

21

Приложение В

(обязательное)

Электропривод "МИРД-400М" в составе регулятора давления



- 1. Редуктор с промежуточными телами качения.
- 2. Электродвигатель ДАТЭК-250М-01". 3. Датчик положение "ДПВ-03".
- 4. Редуктор. 5. Регулятор давления. 6. Блок управления "БУР-400".30.3.L.1.УХЛ1.х-Т.В.
- 7. Кабель в защитной оболочке. 8. Трубопровод.

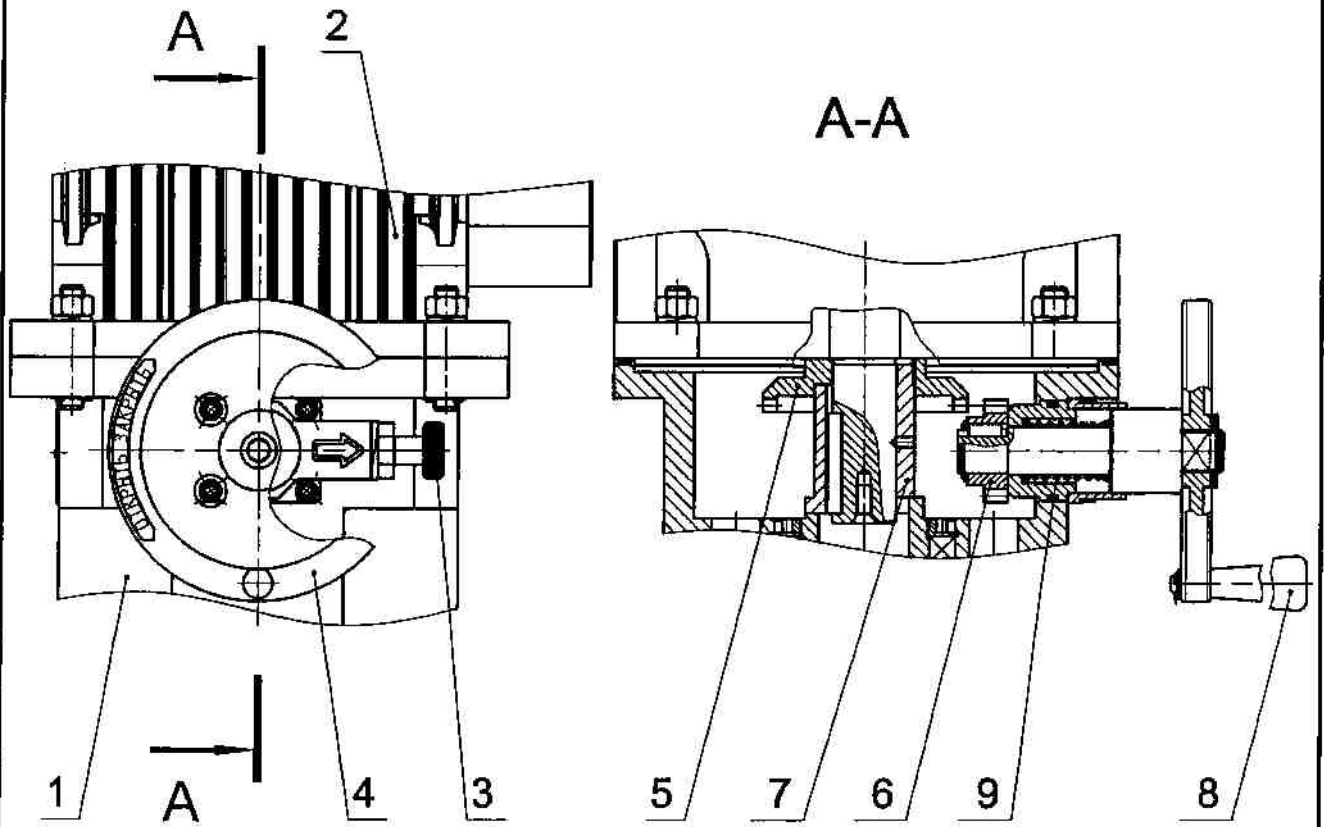
Инв. N подл.	Подл. и дата	Взам. инв. N	Инв. N дубл.	Подп. и дата

1	Зам.	1021.1422-10	<i>[Signature]</i>	11.10
Изм	Лист	N докум.	Подп.	Дата

1021.25.237.00.00.000 РЭ

Лист
22

Приложение Г
(обязательное)
Привод ручного дублера электропривода "МИРД-400М"



1. Редуктор с промежуточными телами качения.
2. Электродвигатель "ДАТЭК-250М-01".
3. Кнопка.
4. Маховик.
5. Зубчатое колесо.
6. Шестерня.
7. Кулачковая муфта.
8. Ручка.
9. Пружина.

Инв. N подл.	Подп. и дата	Изн. N дубл.	Подп. и дата
Взам. инв. N	Изн. N дубл.	Взам. инв. N	Подп. и дата
Инв. N подл.	Подп. и дата	Изн. N дубл.	Подп. и дата

1	Зам.	1021.1422-10	<i>[Signature]</i>	11.10
Изм	Лист	N докум.	Подп.	Дата

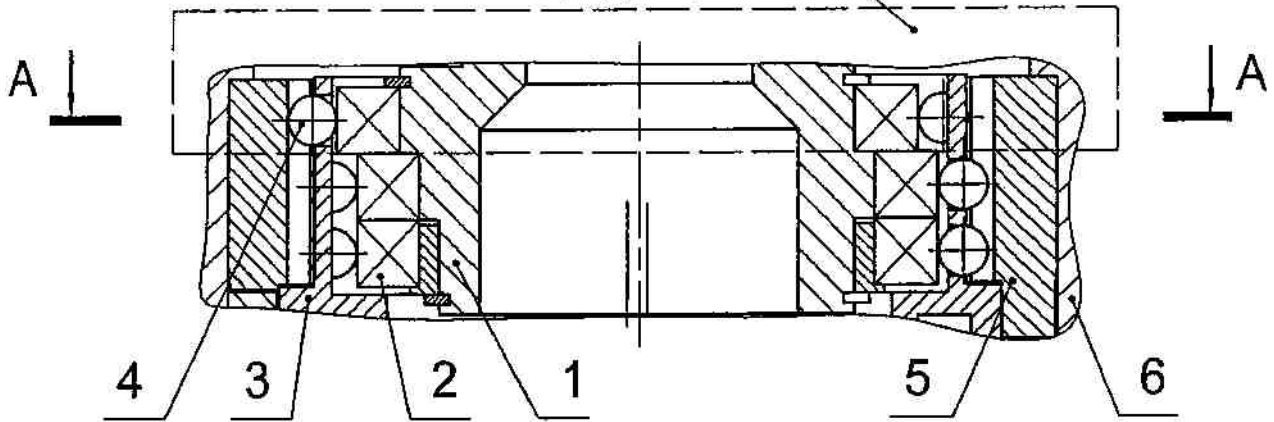
1021.25.237.00.00.000 РЭ

Лист
23

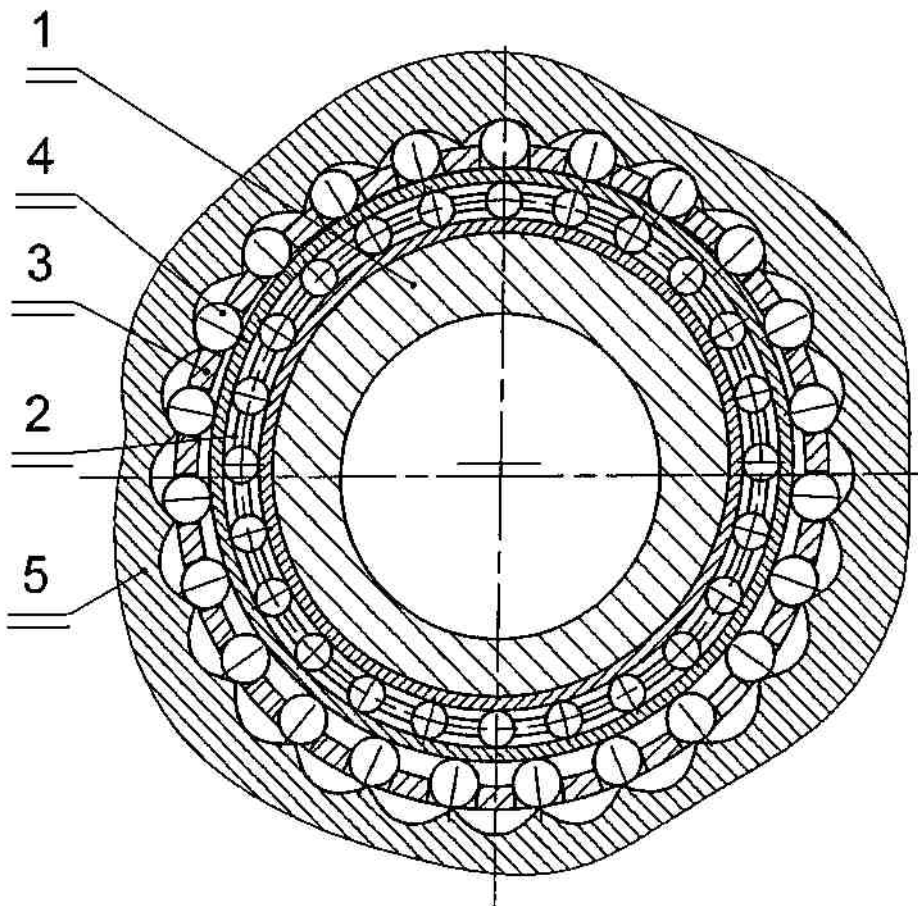
Приложение Д
(обязательное)

Редуктор с промежуточными телами качения

Передаточное звено
редуктора



A-A



1. Входной вал-генератор. 2. Подшипник. 3. Сепаратор-выходное звено.
4. Промежуточные тела качения. 5. Зубчатый венец. 6. Корпус.



Инв. N подл.	Подп. и дата
Взам. инв. N	Инв. N дубл.
Подп. и дата	Подп. и дата
Изм	Лист
N докум.	Подп.
Дата	Дата

1021.25.237.00.00.000 РЭ

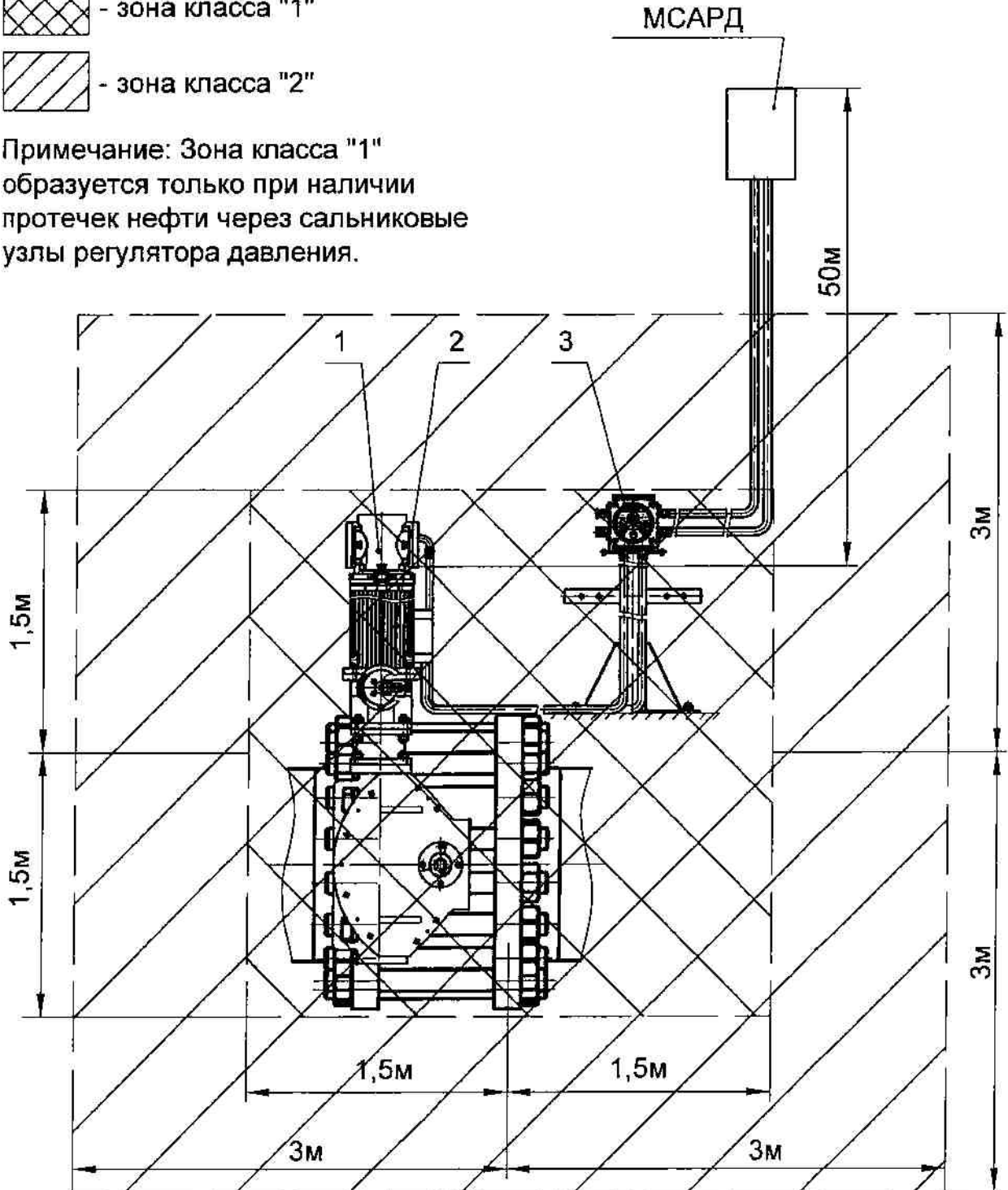
Лист
24

Приложение Ж
(обязательное)

Блок-схема управления электроприводом "МИРД-400М"
на плане взрывоопасных зон по ГОСТ Р.51330.9

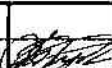
-  - зона класса "1"
-  - зона класса "2"

Примечание: Зона класса "1" образуется только при наличии протечек нефти через сальниковые узлы регулятора давления.



1. Датчик оложение "ДПВ-03" 1ExdIIBT4 X.
2. Электродвигатель "ДАТЭК-250М-01" 1ExdIIBT4 X.
3. Блок управления "БУР-400".30.3.L.1.УХЛ1.х-Т.В 1ExdIIBT4 X.

Инф. N подл.	Подп. и дата
Взам. инв. N	Инв. N дубл.
Подп. и дата	Подп. и дата

1	Зам.	1021.1422-10		11-10
Изм.	Лист	N докум.	Подп.	Дата

1021.25.237.00.00.000 РЭ

Лист
25

Приложение К

(справочное)

Перечень нормативной документации,
на которые даны ссылки в настоящем руководстве по эксплуатации

Обозначение	Наименование	Лист
ГОСТ 183 - 74	Машины электрические вращающиеся. Общие технические требования	4
ГОСТ 9.014 - 78	ЕСЗКС. Временная противокоррозионная защита изделий. Общие технические требования.	17
ГОСТ 11738 - 84	Винты с цилиндрической головкой и шестигранным углублением под ключ класса точности А.	13
ГОСТ 12997 - 84	Изделия ГСП. Общие технические условия.	3
ГОСТ 14254 - 96	Изделия электротехнические. Оболочки. Степени защиты. Обозначения. Методы испытаний.	8,9
ГОСТ 15150 - 69	Машины, приборы и другие технические изделия. Исполнения для различных климатических районов. Категории, условия эксплуатации, хранения и транспортирования в части воздействия климатических факторов внешней среды.	4, 17, 18
ГОСТ 18620 – 86	Маркировка. Технические требования.	8
ГОСТ 21130-75	Изделия электротехнические. Зажимы заземляющие и знаки заземления. Конструкция и размеры	12
ГОСТ 23170 – 78	Упаковка для изделий машиностроения. Общие требования	17, 18
ГОСТ 30631-99	Общие требования к машинам, приборам и другим техническим изделиям в части стойкости к механическим внешним воздействующим факт	5
ГОСТ Р 51330.0-99	Электрооборудование взрывозащищенное. Часть 0. Общие требования.	9,13
ГОСТ Р 51330.1-99	Электрооборудование взрывозащищенное. Часть 1. Взрывозащита вида «взрывонепроницаемая оболочка».	12

1021.25.237.00.00.000 РЭ

Лист
26

Изм	Лист	№ докум.	Подп.	Дата

